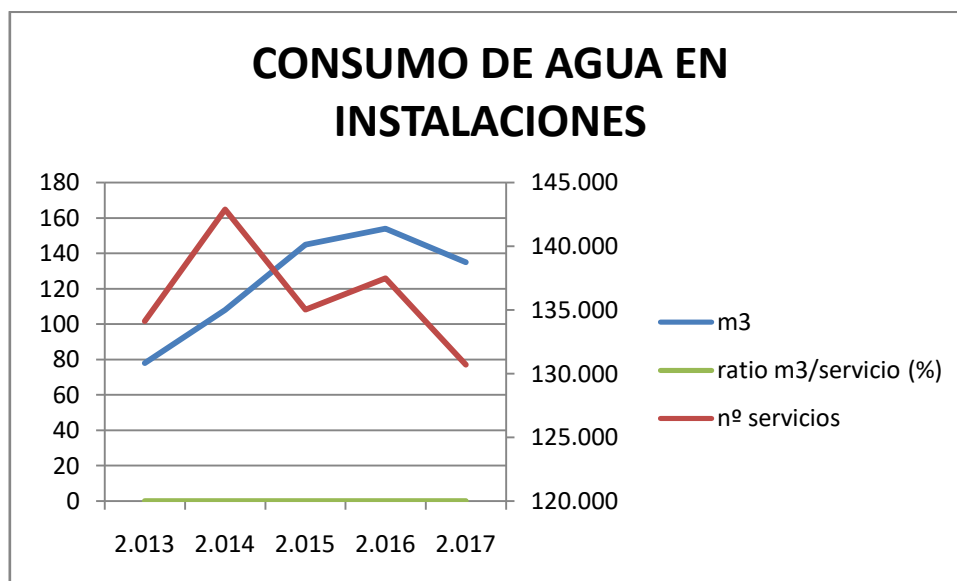
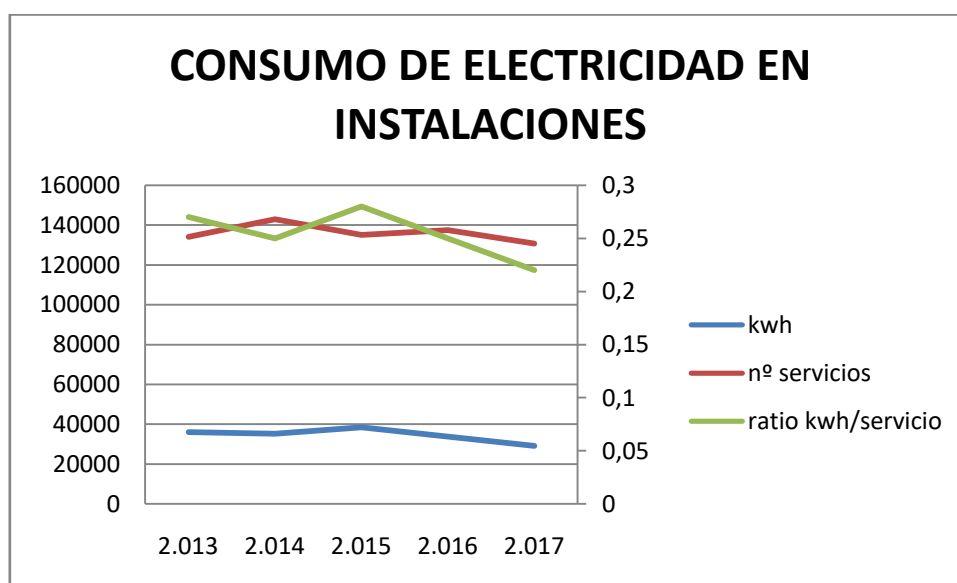
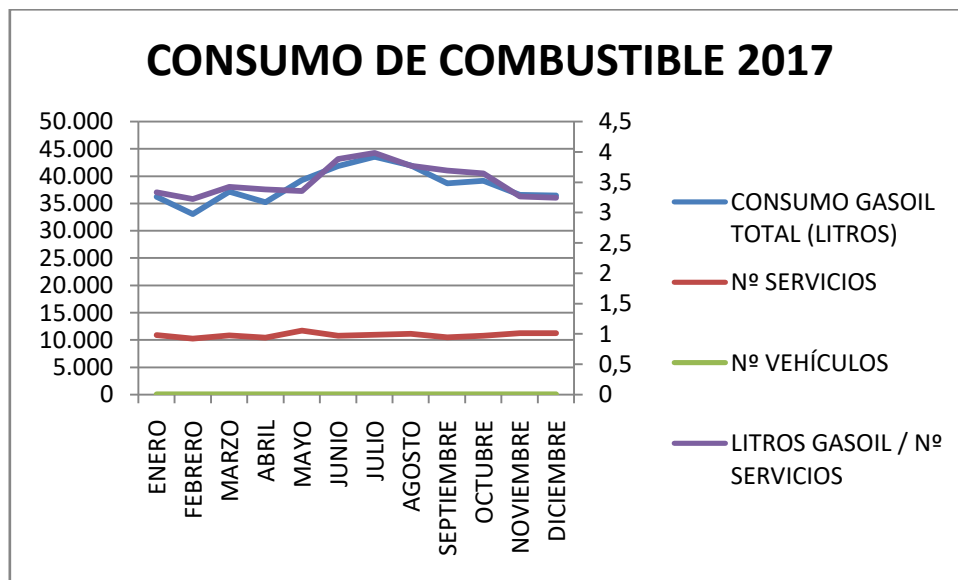
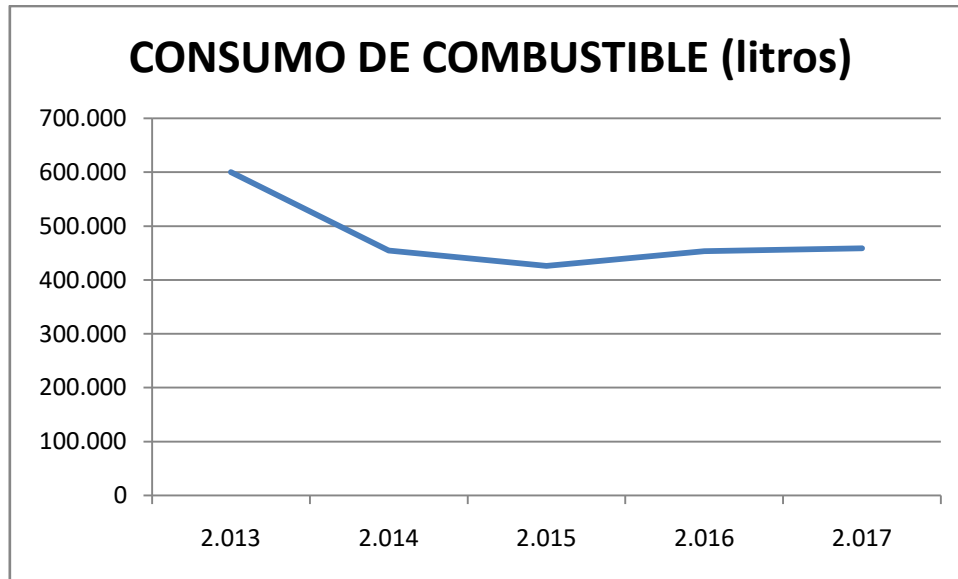


COMUNICACIÓN DEL DESEMPEÑO AMBIENTAL

AMBULANCIAS BARBATE en su afán por mejorar su desempeño ambiental y en cumplimiento con los requisitos de la norma **ISO 14001** de gestión ambiental, procede a comunicar a sus partes interesadas información sobre su desempeño ambiental.





ASPECTOS AMBIENTALES POTENCIALES SIGNIFICATIVOS EN LA PRESTACIÓN DEL SERVICIO

Con motivo de la prestación de los servicios de TRANSPORTE SANITARIO se generan una serie de impactos ambientales que a continuación se describen:

- CAMBIO CLIMÁTICO:

El cambio climático es el mal de nuestro tiempo y sus consecuencias pueden ser devastadoras si no reducimos drásticamente la dependencia de los combustibles fósiles y las emisiones de gases de efecto invernadero. De hecho, los impactos del cambio climático ya son perceptibles y quedan puestos en evidencia por datos como:

- El aumento de la temperatura global en 2016 fue de 1,1 grados, el mayor de la historia de la humanidad
- La subida del nivel del mar
- El progresivo deshielo de las masas glaciares, como el Ártico

Pero hoy también estamos viendo los impactos económicos y sociales, que serán cada vez más graves, como:

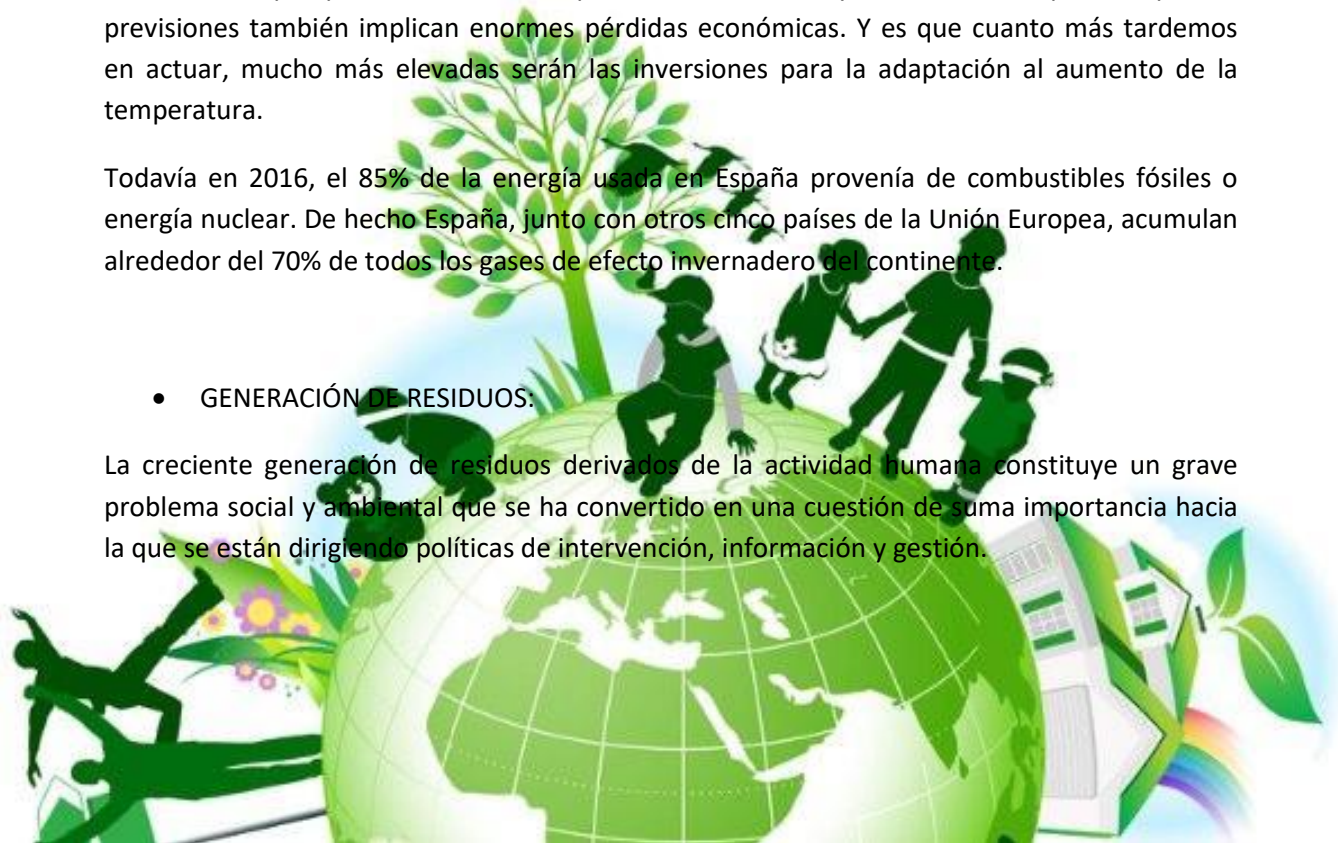
- Daños en las cosechas y en la producción alimentaria
- Las sequías
- Los riesgos en la salud
- Los fenómenos meteorológicos extremos, como tormentas y huracanes

En los peores escenarios probables que los expertos reflejan, el aumento de temperatura podría llegar a los 4,8 °C para final de siglo. El cambio climático es un problema global que alcanza una perspectiva ambiental, política, económica y social en la que las peores previsiones también implican enormes pérdidas económicas. Y es que cuanto más tardemos en actuar, mucho más elevadas serán las inversiones para la adaptación al aumento de la temperatura.

Todavía en 2016, el 85% de la energía usada en España provenía de combustibles fósiles o energía nuclear. De hecho España, junto con otros cinco países de la Unión Europea, acumulan alrededor del 70% de todos los gases de efecto invernadero del continente.

- GENERACIÓN DE RESIDUOS:

La creciente generación de residuos derivados de la actividad humana constituye un grave problema social y ambiental que se ha convertido en una cuestión de suma importancia hacia la que se están dirigiendo políticas de intervención, información y gestión.



La generación de residuos puede provocar los siguientes impactos negativos, referidos no solo al ámbito ambiental, sino también al económico, sanitario y social.

- Problemática ambiental
 - Sobreexplotación de recursos naturales
 - Ocupación del espacio
 - Deterioro del paisaje
 - Contaminación del suelo, agua y aire
 - Mayor riesgo de incendios
 - Olores
 - Alteración en los ciclos de vida de especies animales
 - Enfermedades o muerte en seres vivos
 - Bioacumulación de sustancias en especies que pasan a la cadena trófica y llegan hasta nosotros
 - Aumento de las emisiones de gases de efecto invernadero y potenciación del cambio climático
- Problemática económica
 - Alta inversión en la gestión de los residuos y su mantenimiento
 - Costes asociados a descontaminación y restauración de espacios
 - Despilfarro de posibles materias primas no utilizadas
 - Pérdida de valor económico del suelo
- Problemática social
 - Deterioro del entorno
 - “Compra-venta” de residuos que convierten las regiones más pobres en vertederos
- Problemática sanitaria
 - Proliferación de animales transmisores de enfermedades en los lugares de acumulación de residuos
 - Contaminación bacteriana

